

Survie à l'hiver de votre luzernière

Certains facteurs influencent les chances de survie:

- Un couvert suffisant de neige protège des variations de températures et des grands froids.
- Les plants peuvent suffoquer s'il y a accumulation d'eau ou formation de glace au champs.
- Le déchaussement des plants nie à l'enracinement et expose les racines aux intempéries.
- Maladies/ insectes influencent la santé et la vigueur.

Domage causé par la formation de glace



IL EST IMPORTANT DE DÉPISTER TÔT AU PRINTEMPS!

Déterrer les racines et examiner l'état de santé:

- Vérifier l'odeur, la taille et la dureté
- Faire une coupe transversale des racines et observer s'il y a la présence de moisissures (couleur brunâtre et tissus mous)

Décision de Resemis

La densité du peuplement peut vous aider à l'évaluation de la survie et la décision de resemis de votre luzernière

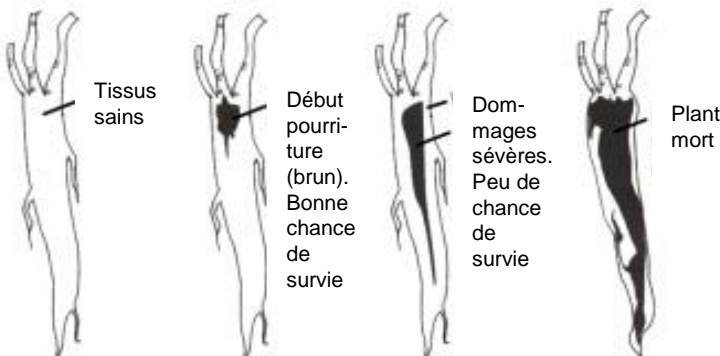
Il faut aussi tenir compte de ces points:

- Regain et croissance lents au printemps est souvent un signe d'une mauvaise survie à l'hiver.
- Uniformité du champ. Il est possible qu'il ait des zones plus affectées dans le champ. Il ne faut pas se fier à ces zones.
- Croissance asymétrique. Les nouvelles tiges vont émergées à partir de la couronne. Certaines tiges vont provenir de bourgeons formés à l'automne précédent et certaines vont émergées à partir de nouveaux bourgeons printaniers. Il est important de bien calculer le nombre de tiges saines totales.

Population visée pour rendement optimum en fonction de l'âge

Année	plants / pi ²	
	Potentiel élevé	Potentiel faible
Établissement	20-30	< 10
1 ^{ère} saison	15-20	< 8
2 ^e saison	10-15	< 6
3 ans et plus	8-10	< 4

➔ Si plus de 50% de la racine est endommagée, il a de faible chance que le plant survive cette saison.



La pourriture de la tige peut nuire à la reprises au printemps



Facteurs décisionnels	Conserver la luzerne	Envisager la rotation ?	Rotation
Encerler le choix qui s'applique pour chacun des facteurs. Si la majorité des options choisies se retrouvent sous les colonnes «Envisager la rotation» et «Rotation», la rotation de votre luzernière est l'option la plus profitable.			
Nb d'année établie	1-2 ans	3-4 ans	> 4 ans
Nb de tiges/pi ²	> 55 tiges	40-55 tiges	< 40 tiges
Santé et vigueur des plants	Très bon	Moyen	Faible
Inventaire de la ferme	Besoin urgent	Limité	Excellent
Besoin en qualité fourragère	Qualité faible à moyenne	Qualité moyenne à excellente	Qualité excellente
Période des coupes	Fin bourgeon-début fleur	50% bourgeon	Début bourgeon
Pression des mauvaises herbes	Faible	Modérée	Forte
Domage causé par machinerie	Limité	Modéré	Élevé
Compaction du sol	Faible	Modérée	Élevée
Fertilité du champ	Adéquante à élevée	Modérée	Faible
Irrigation et/ou salinité	Adéquat	Début de problématique	Problématique



Zone de champ ayant un faible pH

Préparation aux Semis

Pour assurer un bon établissement de votre luzernière:

- Le lit de semence doit être ferme et sans motte

Rappeler vous que votre pied doit renfoncé de ½ pouce (pas plus ni moins) dans votre sol pour un bon semis.

- S'assurer d'un bon contact sol et semence.
- On peut obtenir de bons résultats en semis directs.
- Un pH optimum est entre 6.2 – 7.
- Vérifier le niveau de phosphore et potassium de votre sol.
- Surveiller votre profondeur et ne pas semer trop creux.

Profondeur de semis

- Argile – loam: ¼" to ½" de profondeur
- Sable : ½" to ¾" de profondeur
- Si le sol est trop sec en surface, l'émergence peut être grandement diminuée.
- Si le semis est trop profond, la plantule peut avoir de la difficulté à émerger.

Info Semis

Dose:

- Semer entre 14-18kg/hect de semence pure (PLS)
 - PLS = % germination X % semence pure

Date:

- La fenêtre idéale est entre le début avril et la mi-mai
 - La germination de la luzerne va débuter lorsque la température dépasse le 3 degré Celsius.